

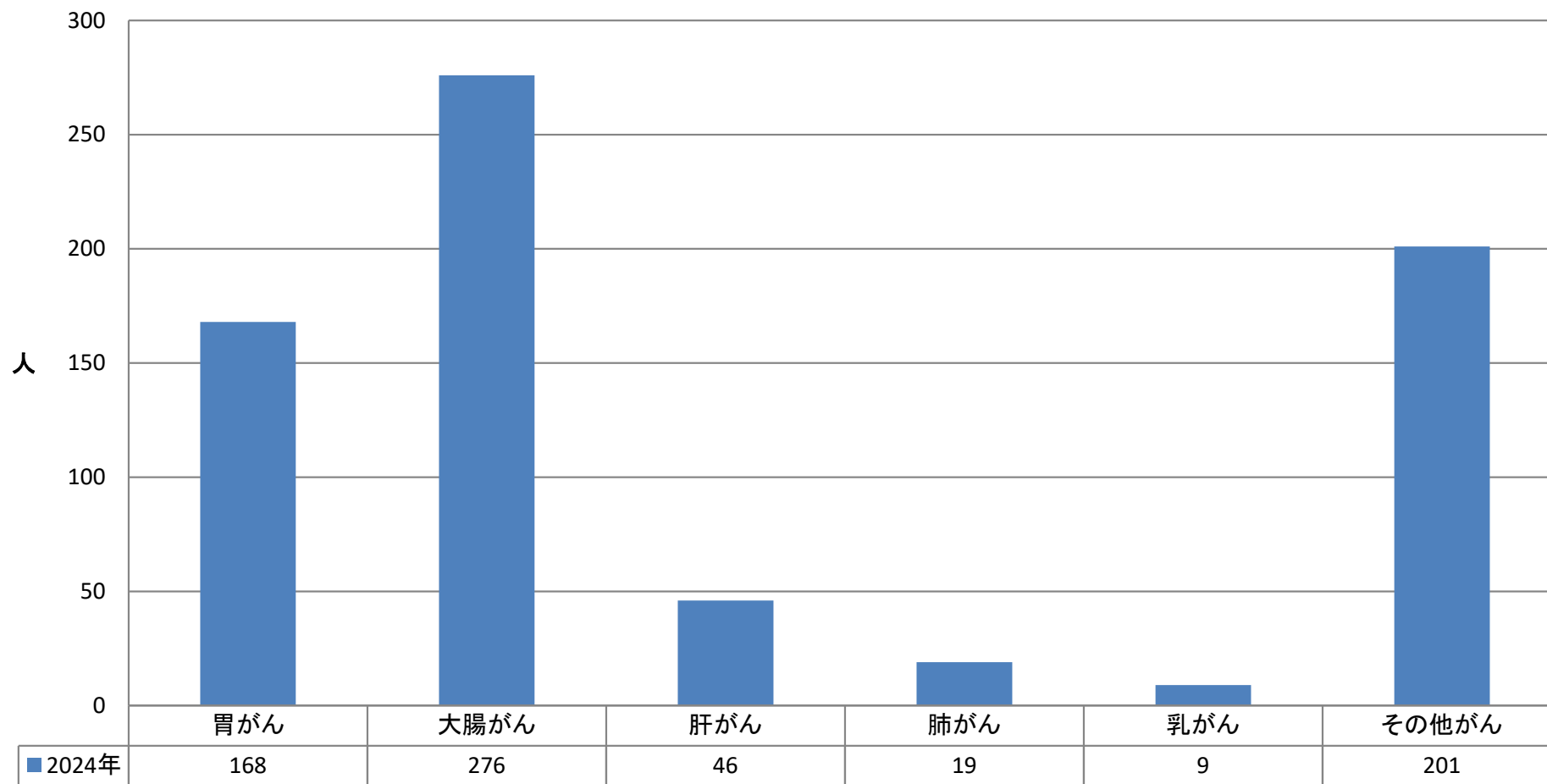
院内がん登録件数

院内がん登録数 719件

自施設初回治療件数 634件

自施設初回治療件数 719件

2024年



1 部位別登録件数(院内がん登録統計 2024年症例)

ICD-O-3	局在名称	合計		男性		女性	
		件数	%	件数	%	件数	%
C18	結腸	182	25.3%	117	16.3%	65	9.0%
C16	胃	168	23.4%	104	14.5%	64	8.9%
C20	直腸	60	8.3%	37	5.1%	23	3.2%
C61	前立腺	54	7.5%	54	7.5%	0	0.0%
C25	膵	39	5.4%	17	2.4%	22	3.1%
C19	直腸S状結腸移行部	34	4.7%	20	2.8%	14	1.9%
C22	肝・肝内胆管	28	3.9%	21	2.9%	7	1.0%
C67	膀胱	23	3.2%	17	2.4%	6	0.8%
C44	皮膚	19	2.6%	10	1.4%	9	1.3%
C15	食道	19	2.6%	14	1.9%	5	0.7%
C34	気管支、肺	19	2.6%	14	1.9%	5	0.7%
C64	腎	13	1.8%	8	1.1%	5	0.7%
C24	胆道	13	1.8%	8	1.1%	5	0.7%
C50	乳房	9	1.3%	0	0.0%	9	1.3%
C65	腎盂	7	1.0%	5	0.7%	2	0.3%
C23	胆嚢	5	0.7%	3	0.4%	2	0.3%
C56	卵巣	3	0.4%	0	0.0%	3	0.4%
C22	尿管	3	0.4%	2	0.3%	1	0.1%
C17	小腸	3	0.4%	2	0.3%	1	0.1%
C77	リンパ節	3	0.4%	1	0.1%	2	0.3%
C13	下咽頭	3	0.4%	3	0.4%	0	0.0%
C10	中咽頭	2	0.3%	2	0.3%	0	0.0%
C53	子宮頸部	2	0.3%	0	0.0%	2	0.3%
C54	子宮体部	1	0.1%	0	0.0%	1	0.1%
C73	甲状腺	1	0.1%	0	0.0%	1	0.1%
C38	縦隔・胸膜	1	0.1%	1	0.1%	0	0.0%
C21	肛門管	1	0.1%	1	0.1%	0	0.0%
C26	消化器系、部位不明確	1	0.1%	1	0.1%	0	0.0%
C62	精巣<睾丸>、部位不明	1	0.1%	1	0.1%	0	0.0%
C12	梨状陥没	1	0.1%	1	0.1%	0	0.0%
C80	原発不明	1	0.1%	0	0.0%	1	0.1%
合計		719	100.0%	464	64.5%	255	35.5%

2 部位別・性別登録件数(上位10部位)(院内がん登録統計 2024年症例)

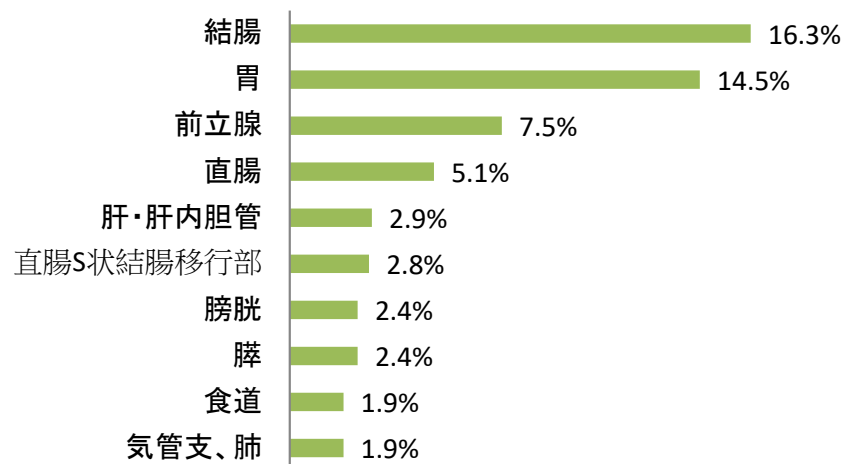
男性

ICD-O-3	局在名称	件数	割合
C18	結腸	117	16.3%
C16	胃	104	14.5%
C61	前立腺	54	7.5%
C20	直腸	37	5.1%
C22	肝・肝内胆管	21	2.9%
C19	直腸S状結腸移行部	20	2.8%
C25	膵	17	2.4%
C67	膀胱	17	2.4%
C15	食道	14	1.9%
C34	気管支、肺	14	1.9%

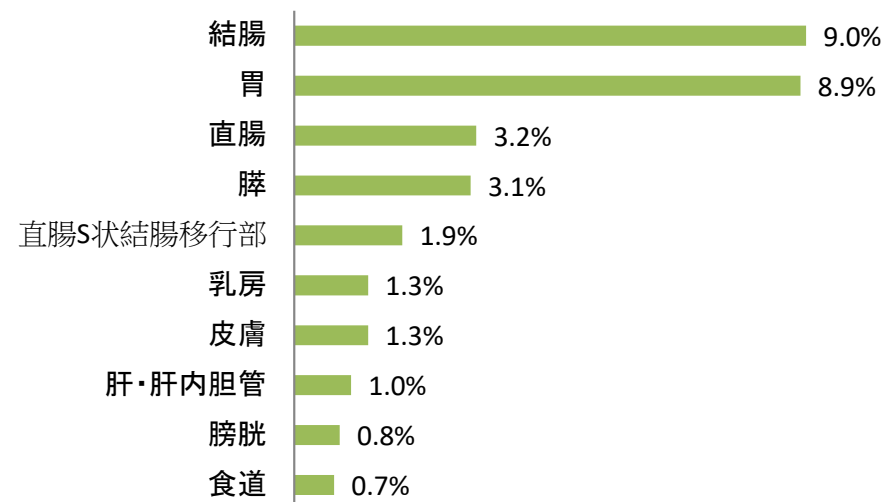
女性

ICD-O-3	局在名称	件数	割合
C18	結腸	65	9.0%
C16	胃	64	8.9%
C20	直腸	23	3.2%
C25	膵	22	3.1%
C19	直腸S状結腸移行部	14	1.9%
C44	皮膚	9	1.3%
C50	乳房	9	1.3%
C22	肝・肝内胆管	7	1.0%
C67	膀胱	6	0.8%
C15	食道	5	0.7%

男 性

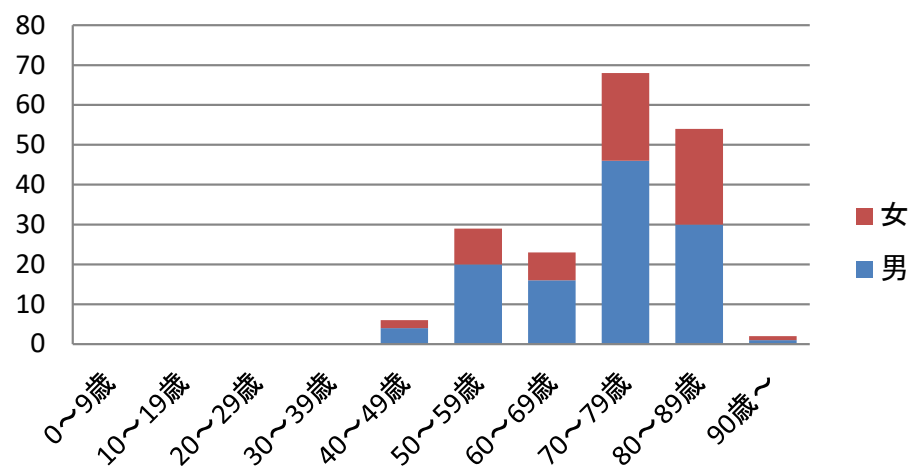


女 性

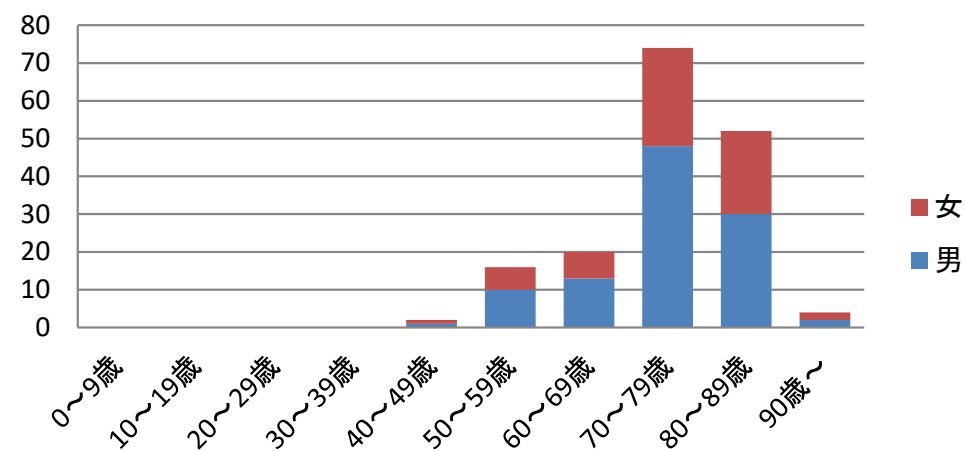


3 部位別・年齢階層別登録件数(上位10部位)(院内がん登録統計 2024年症例)

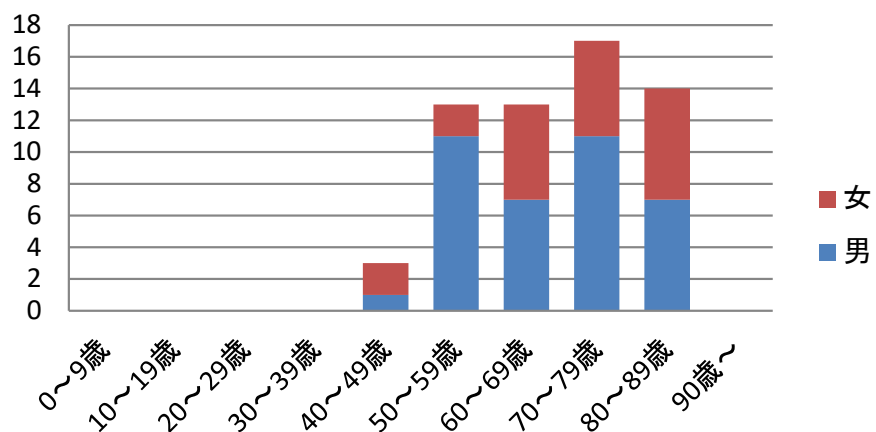
C18 結腸



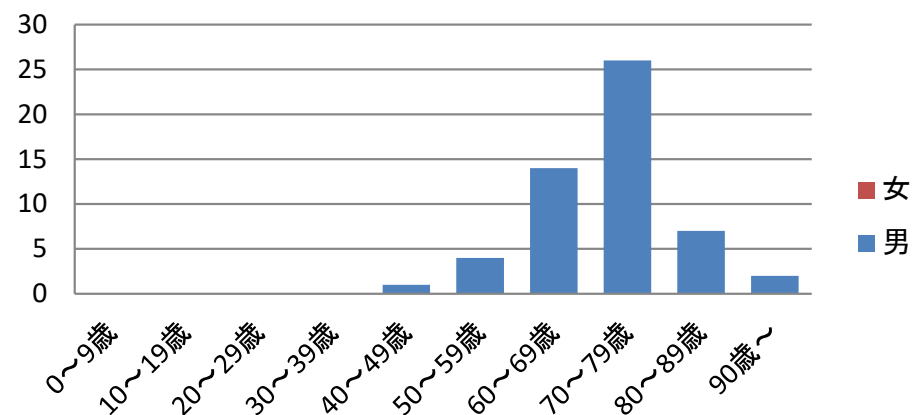
C16 胃



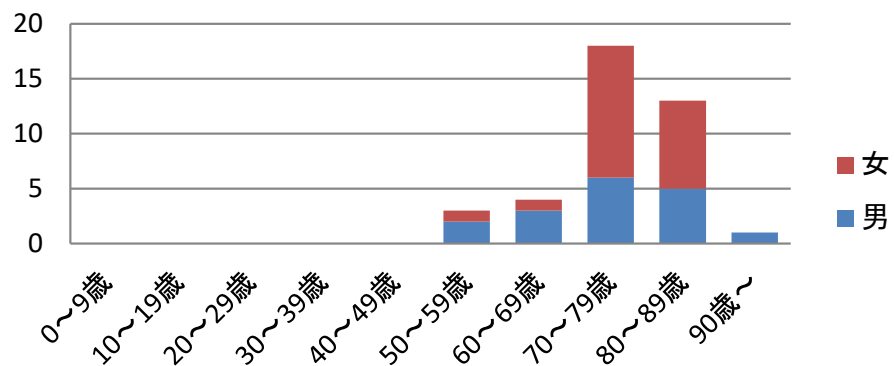
C20 直腸



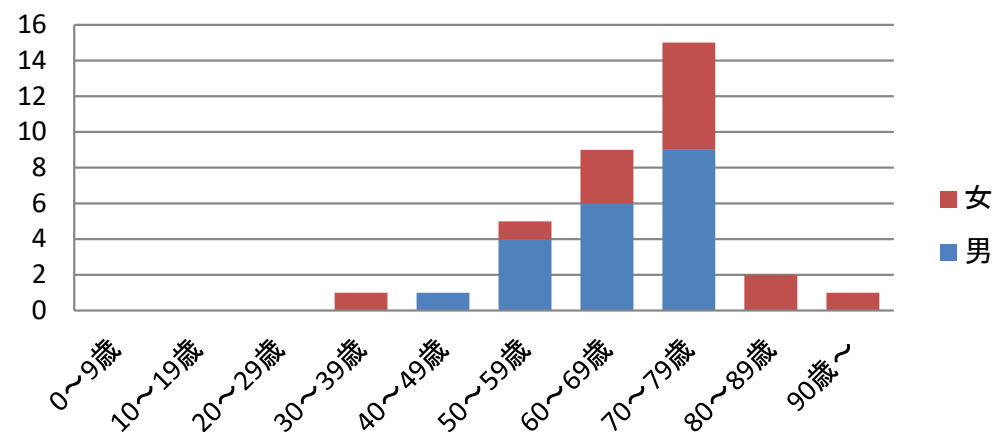
C61前立腺



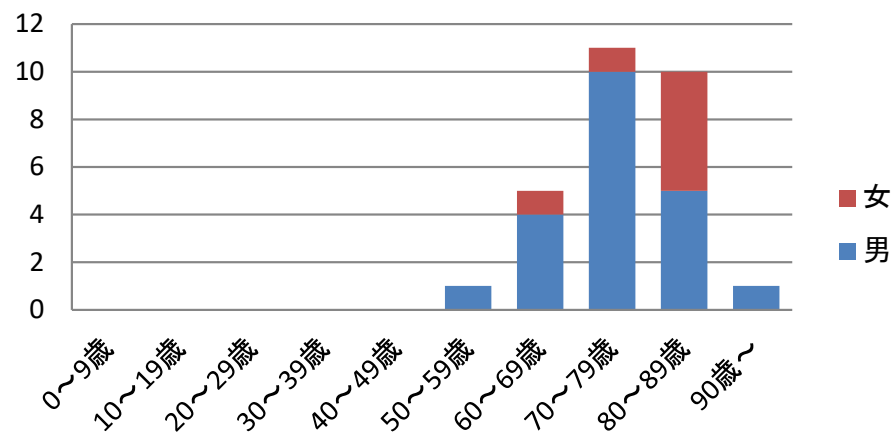
C25 膵



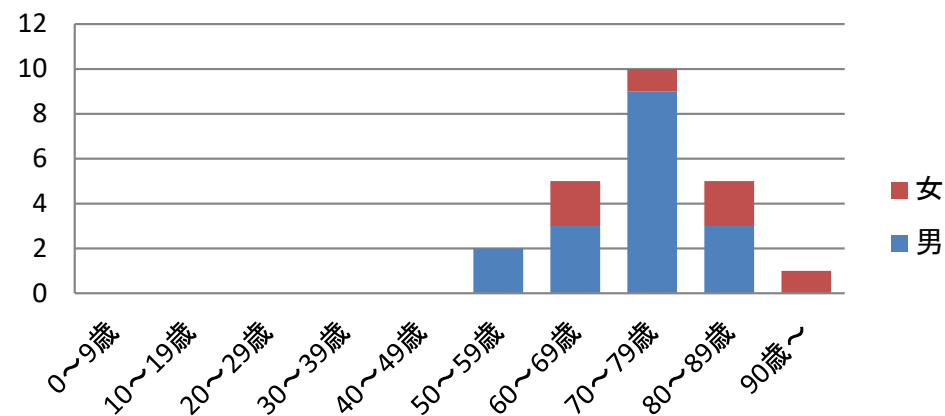
C19 直腸S状結腸移行部



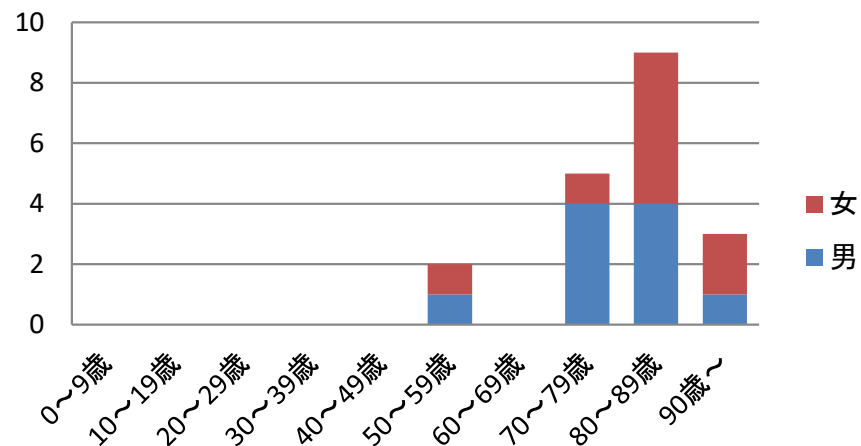
C22 肝・肝内胆管



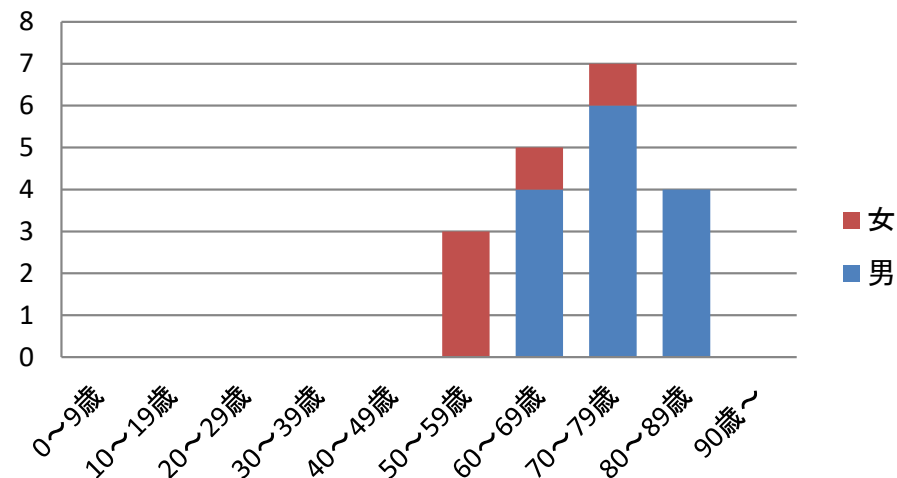
C67 膀胱



C44 皮膚



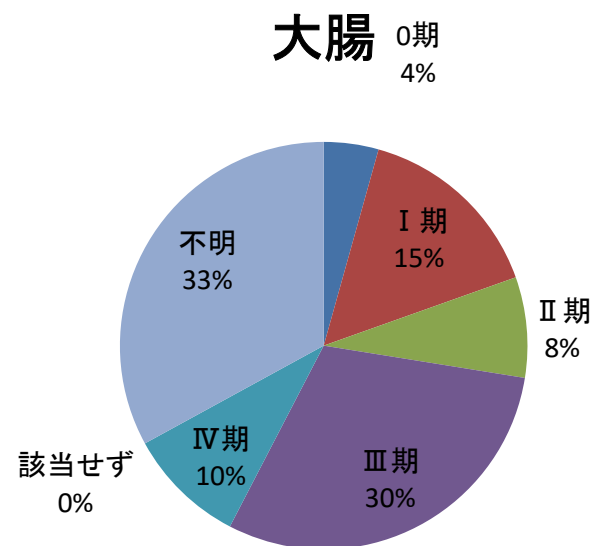
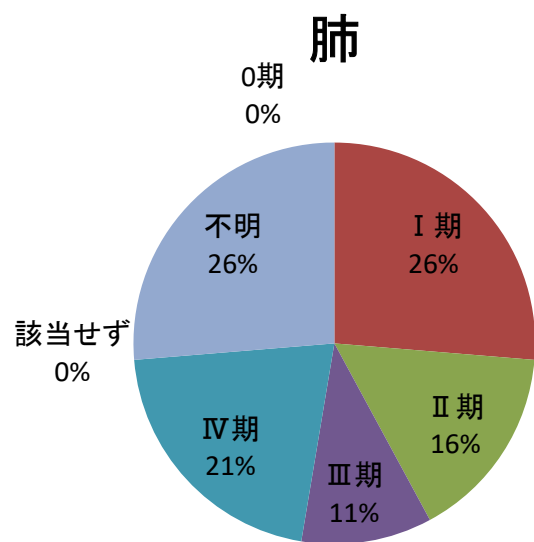
C15 食道



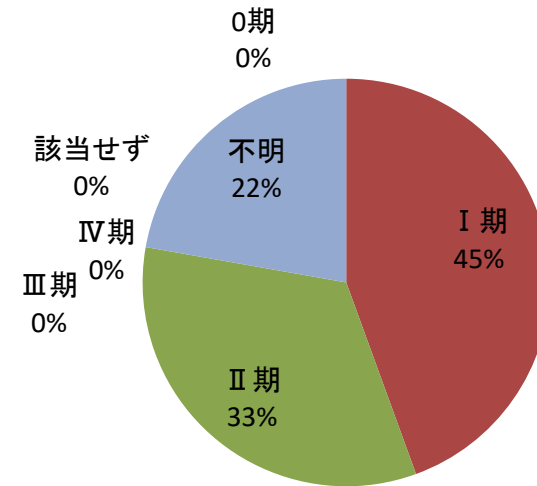
4 部位別ステージ分布(主要5部位)(上位10部位) (院内がん登録統計 2024年症例)

* 該当せず…UICC TNM分類第8版に該当しない組織型の場合

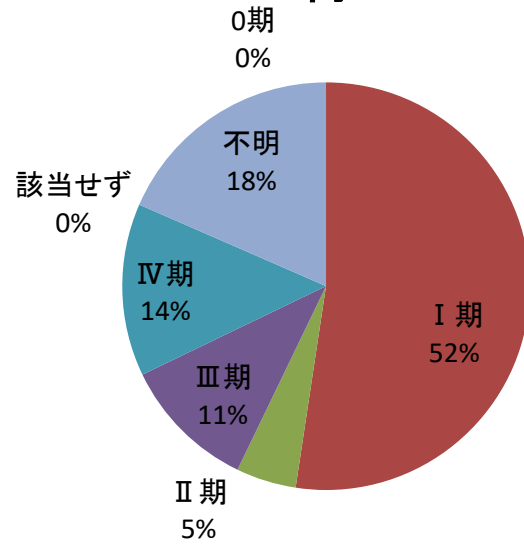
部位	治療前ステージ						
	0期	I 期	II 期	III 期	IV 期	該当せず	不明
肺	0	5	3	2	4	0	5
大腸	12	42	22	83	26	0	91
胃	0	88	8	18	23	0	31
乳房	0	4	3	0	0	0	2
肝	0	6	8	13	8	1	10



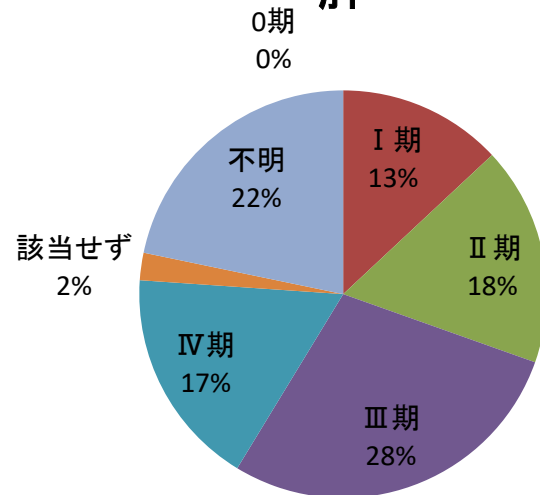
乳房



胃



肝

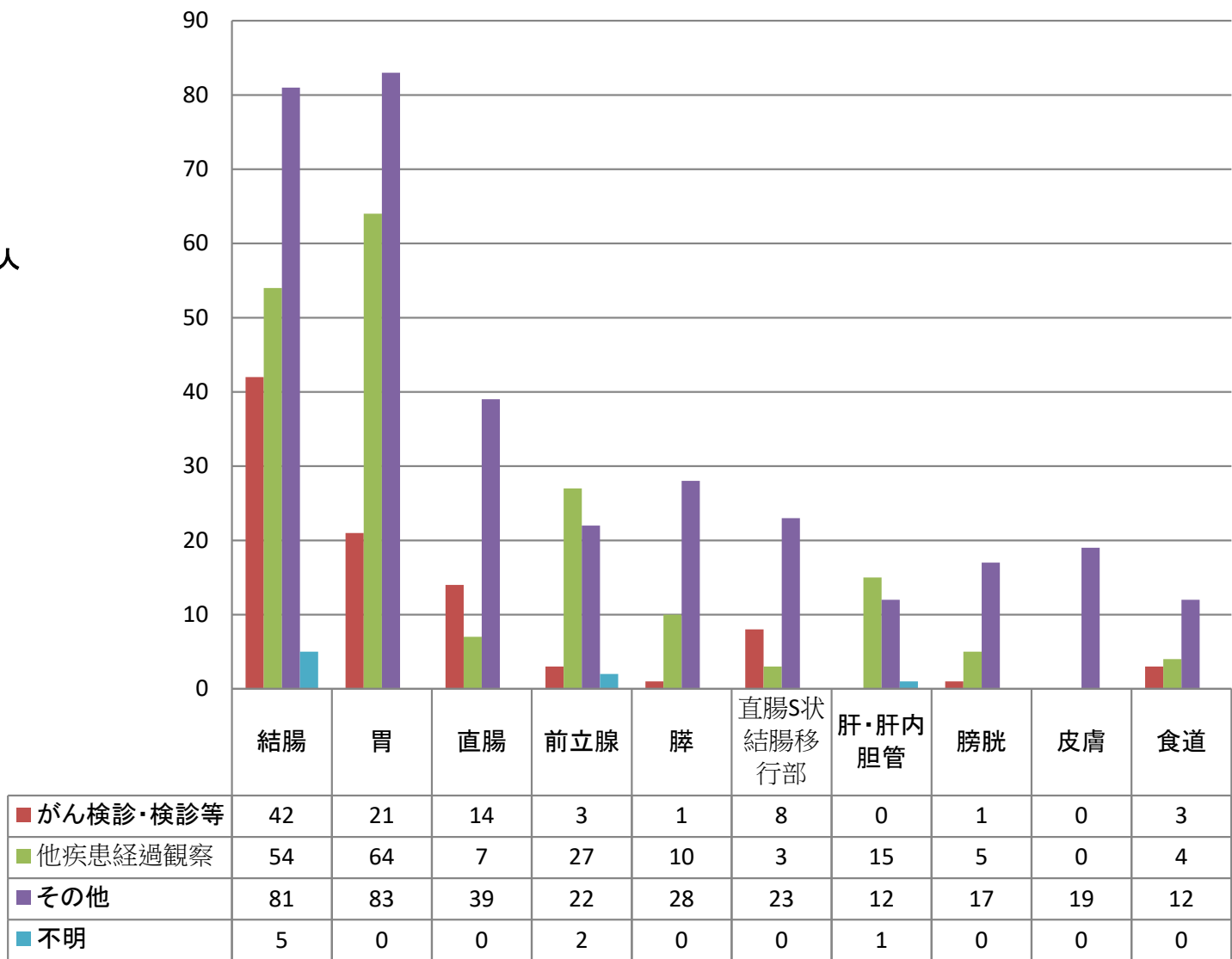


5 部位別・発見経緯別登録件数(上位10部位)(院内がん登録統計 2024年症例)

* その他は自覚症状による受診等です。

	ICD-O-3		合計	がん検診・ 検診等	他疾患経 過観察	その他	不明
1	C18	結腸	182	42	54	81	5
2	C16	胃	168	21	64	83	0
3	C20	直腸	60	14	7	39	0
4	C61	前立腺	54	3	27	22	2
5	C25	膵	39	1	10	28	0
6	C19	直腸S状結腸移行部	34	8	3	23	0
7	C22	肝・肝内胆管	28	0	15	12	1
8	C67	膀胱	23	1	5	17	0
9	C44	皮膚	19	0	0	19	0
10	C15	食道	19	3	4	12	0

人

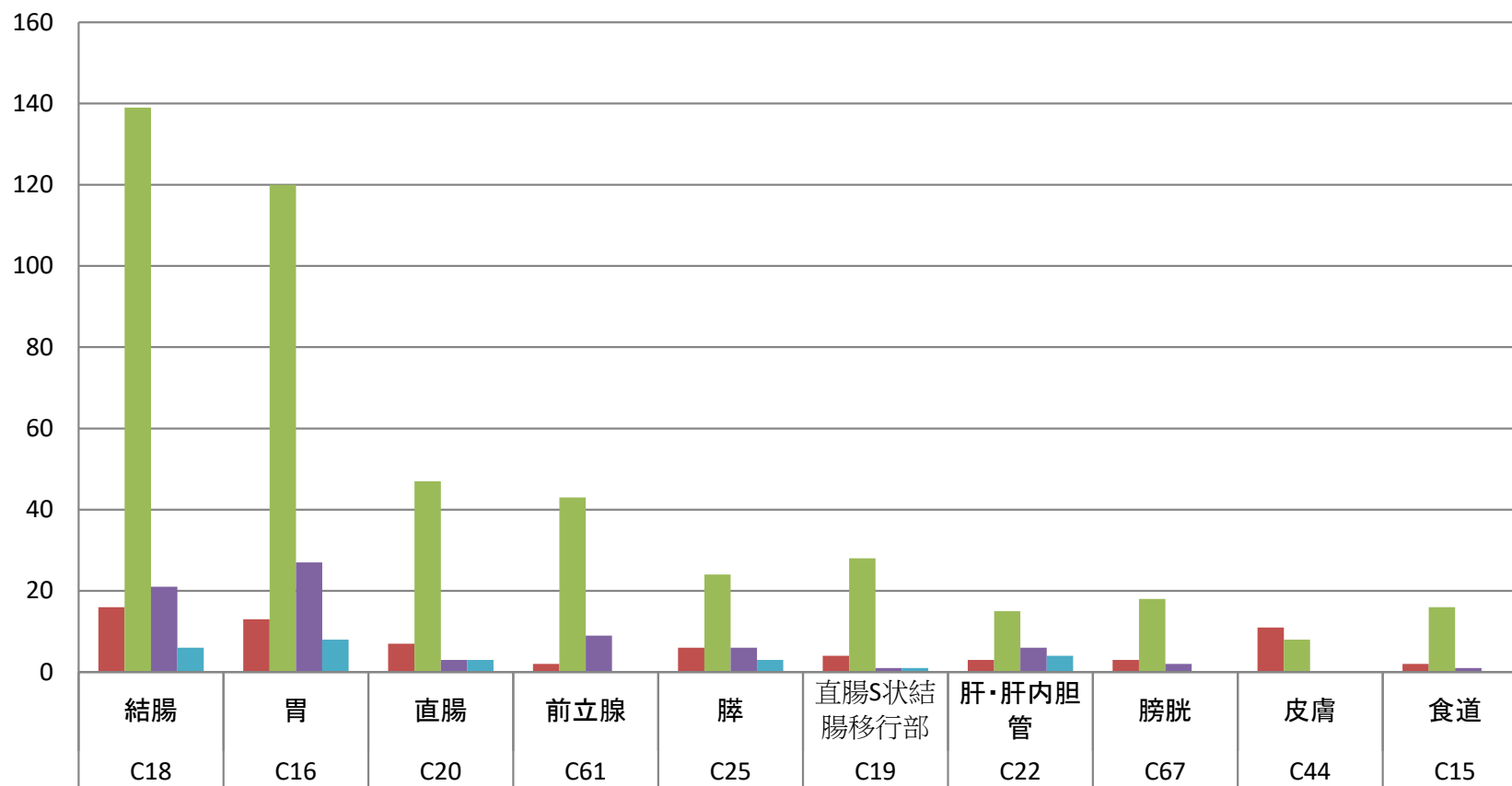


6 部位別・来院経路別登録件数(上位10部位)(院内がん登録統計 2024年症例)

* その他は救急車での受診等です。

	ICD-O-3		合計	自主受診	他施設紹介	他疾患経過 観察	その他
1	C18	結腸	182	16	139	21	6
2	C16	胃	168	13	120	27	8
3	C20	直腸	60	7	47	3	3
4	C61	前立腺	54	2	43	9	0
5	C25	膵	39	6	24	6	3
6	C19	直腸S状結腸移行部	34	4	28	1	1
7	C22	肝・肝内胆管	28	3	15	6	4
8	C67	膀胱	23	3	18	2	0
9	C44	皮膚	19	11	8	0	0
10	C15	食道	19	2	16	1	0

人



■ 自主受診	16	13	7	2	6	4	3	3	11	2
■ 他施設紹介	139	120	47	43	24	28	15	18	8	16
■ 他疾患経過観察	21	27	3	9	6	1	6	2	0	1
■ その他	6	8	3	0	3	1	4	0	0	0